

Verknüpfungstechnik, Scripte

ProWin® bietet die Möglichkeit der Projektierung von Verknüpfungslisten auf Grundlage von Kurzbefehlen. Verknüpfungslisten dienen zur Erstellung von Programmen in Umfang für z.B. Definition von Schaltprogrammen zur sequentiellen Befehlsausgabe mit Berücksichtigung von Freigabebedingungen. Verknüpfungen können ereignisgesteuert, manuell, zyklisch sowie zyklisch mit bestimmten Startzeiten gestartet werden (beispielsweise Aufgrund von Ereignissen, wie die Erfüllung eines Alarmkriteriums, Empfang eines bestimmten Telegrammes, Betätigung einer Taste in der Visualisierung usw.).

Eine Verknüpfung kann freigegeben oder gesperrt werden. Der Status der Verknüpfung, d.h. ob die Verknüpfung ordnungsgemäß bearbeitet wurde, kann abgefragt werden. Das Ergebnis einer Verknüpfung steht in einer oder mehreren PVs zur Verfügung und kann beliebig für z.B. die Visualisierung, Archivierung, Protokollierung oder zur Befehlsausgabe verwendet werden.

Die Verknüpfungsbefehle gliedern sich in folgende Gruppen mit den aufgeführten Beispielbefehlen:

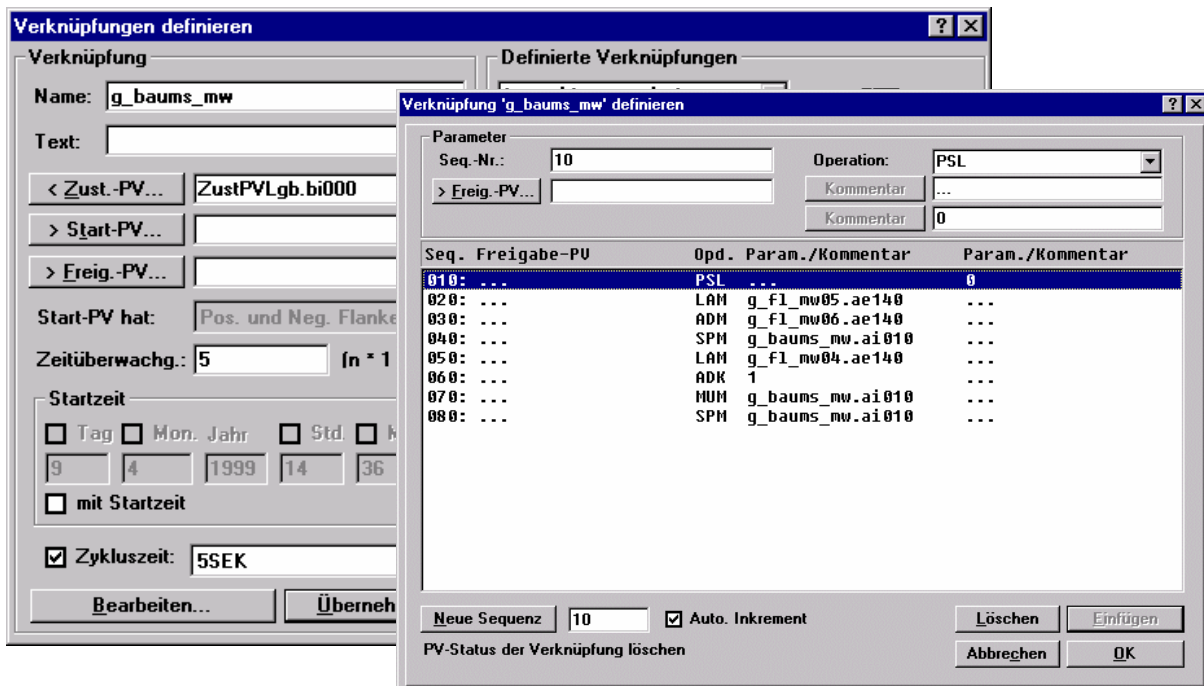
Systembefehle Direkte Befehls-/Sollwertausgabe, Verknüpfungsgesteuertes Archivieren, EXE-Datei ausführen, Systemzeit lesen, Aktiviere Datenbasisaktualisierung, Totmann, PC Hupe

Logische Befehle UND, ODER, XOR

Grenzwertabfragen, Sprungbefehle Minwert, Maxwert, Bereichsprüfung, Gleich, Ungleich, Größer gleich, Kleiner gleich, Sprung wahr, Sprung falsch

Arithmetische Befehle Addition, Subtraktion, Division, Multiplikation, Inkrement, Dekrement, Modulo

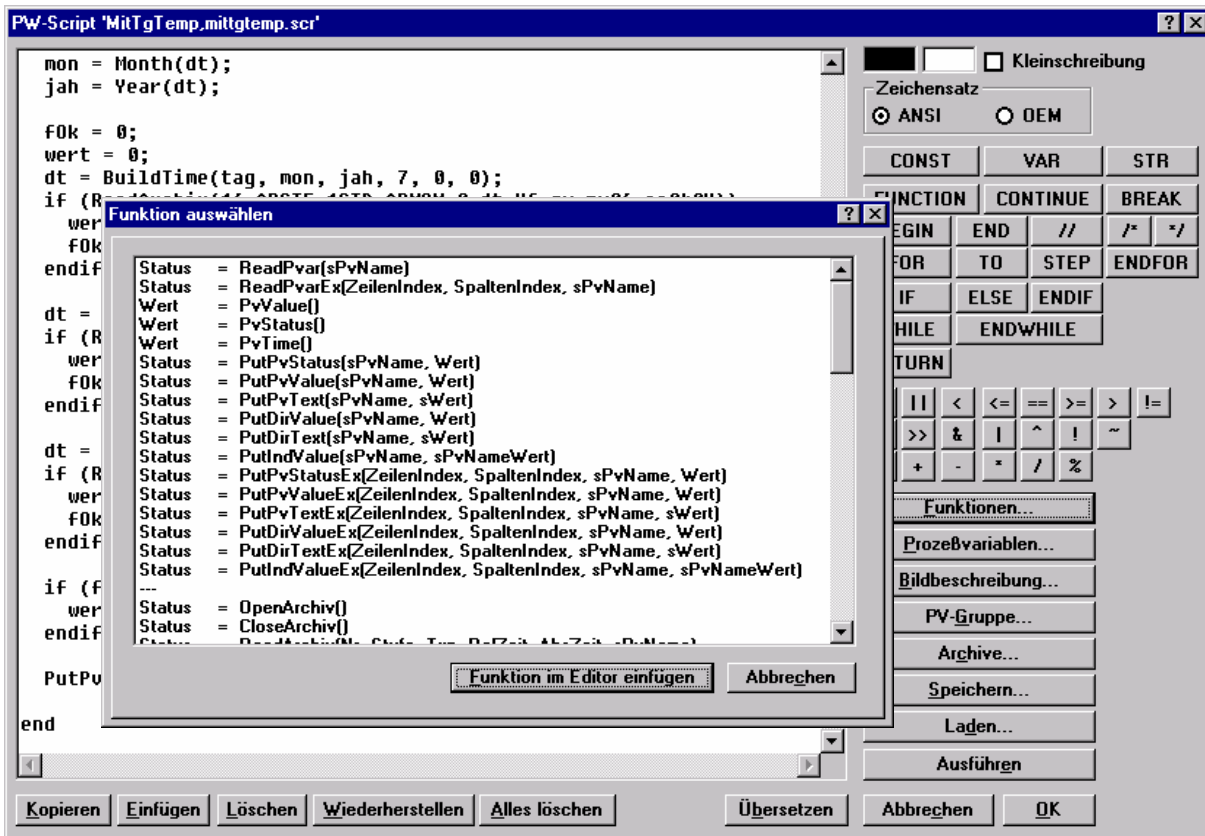
Speicherooperationen Lade PV, Speichere PV, Transferiere Bit-Spur,



Beispiel Verknüpfungsliste Verknüpfungs-Scripte

Verknüpfungs-Scripte

ProWin® bietet die Möglichkeit der Projektierung von Hochsprachen-Programmen in einer eigenen Script-Sprache. Scripte dienen zur Erstellung von weitergehenden Programmen und Berechnungen, die innerhalb des Leitsystems benötigt werden, wie z.B. die Bearbeitung von Rezepturen.



ProWin® Script-Sprache

Die Scripte-Befehle gliedern sich in folgende Gruppen mit den aufgeführten Beispielbefehlen und einer umfangreiche Funktionsbibliothek:

- Hochsprachenbefehle** Organisationsbefehle, FOR, WHILE- Schleifen, IF Abfragen, Funktions-Erstellung, Include-Dateien, Unterprogramme mit Parameterübergabe
- Trigonometrische Bef.** Sinus, Kosinus, Tangens, Exponent, Logarithmus, Wurzelfunktion
- PV-Operationen** Lese-, Schreibe PV, Indizierte PV Adressierung von Tabellen, PV-Gruppen
- Archiv-Zugriff** Öffne-, Schließe-Archiv, Lese-, Schreibe- Archiv Informationen
- Arithmetische Funkt.** Addition, Subtraktion, Division, Multiplikation
- Zeitfunktionen** Aktueller Tag, Zeit, Zeitvergleich, Zeitaddition/Subtraktion für Archiv
- Logische Befehle** UND, ODER, XOR, Negation, Komplement, Modulo, Bit-Schiebeoperationen
- Sonderbefehle** EXE-Ausführen, Vis.-Bild aufrufen, Ereignismeldung ausgeben